

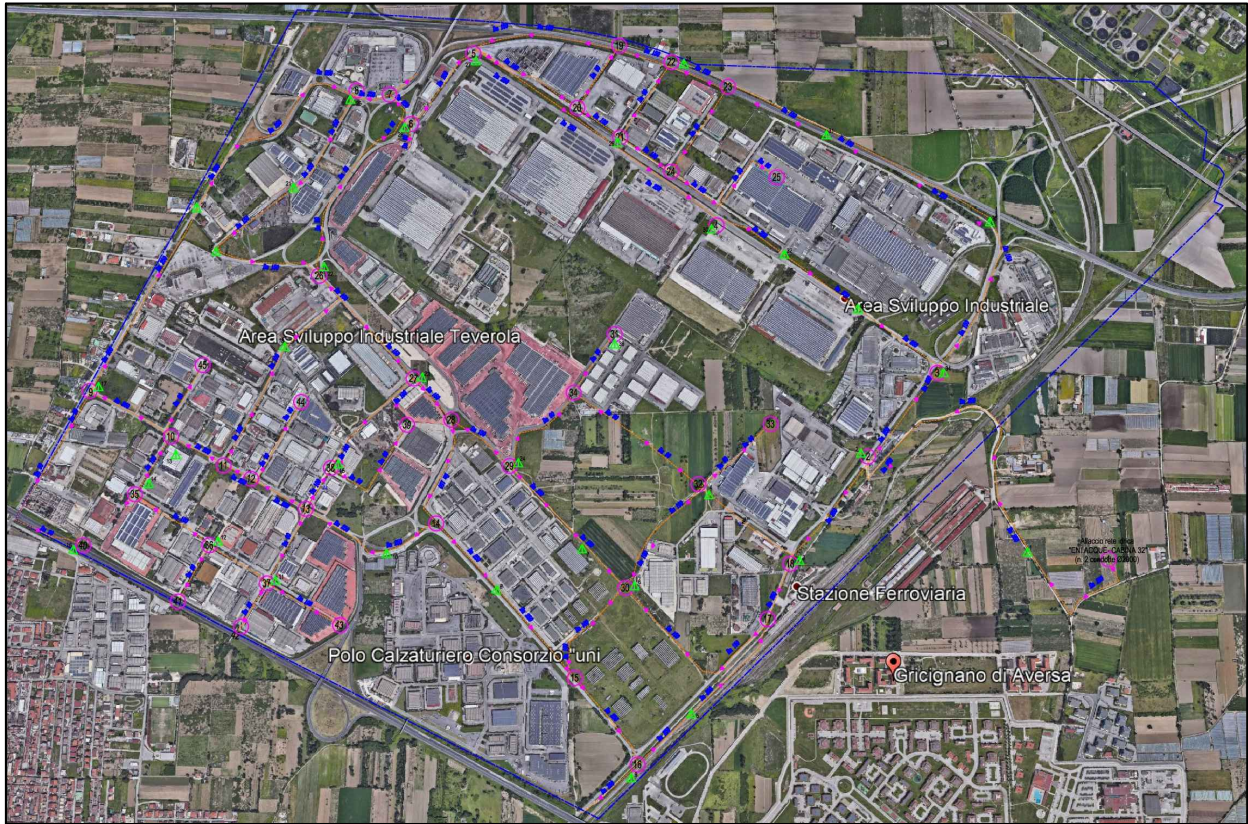


Regione Campania



STRALCIO ESECUTIVO AL PROGETTO DEI LAVORI DI
REALIZZAZIONE DELLA RETE IDRICA E FOGNANTE IN
AGGLOMERATO AVERSA NORD
Aggiornamento prescrizioni Regione Campania
nota prot. PG/2022/0421742 del 26/08/2022

PROGETTO ESECUTIVO
Revisione Settembre 2022



R.U.P.
Ing. Nicola VITELLI

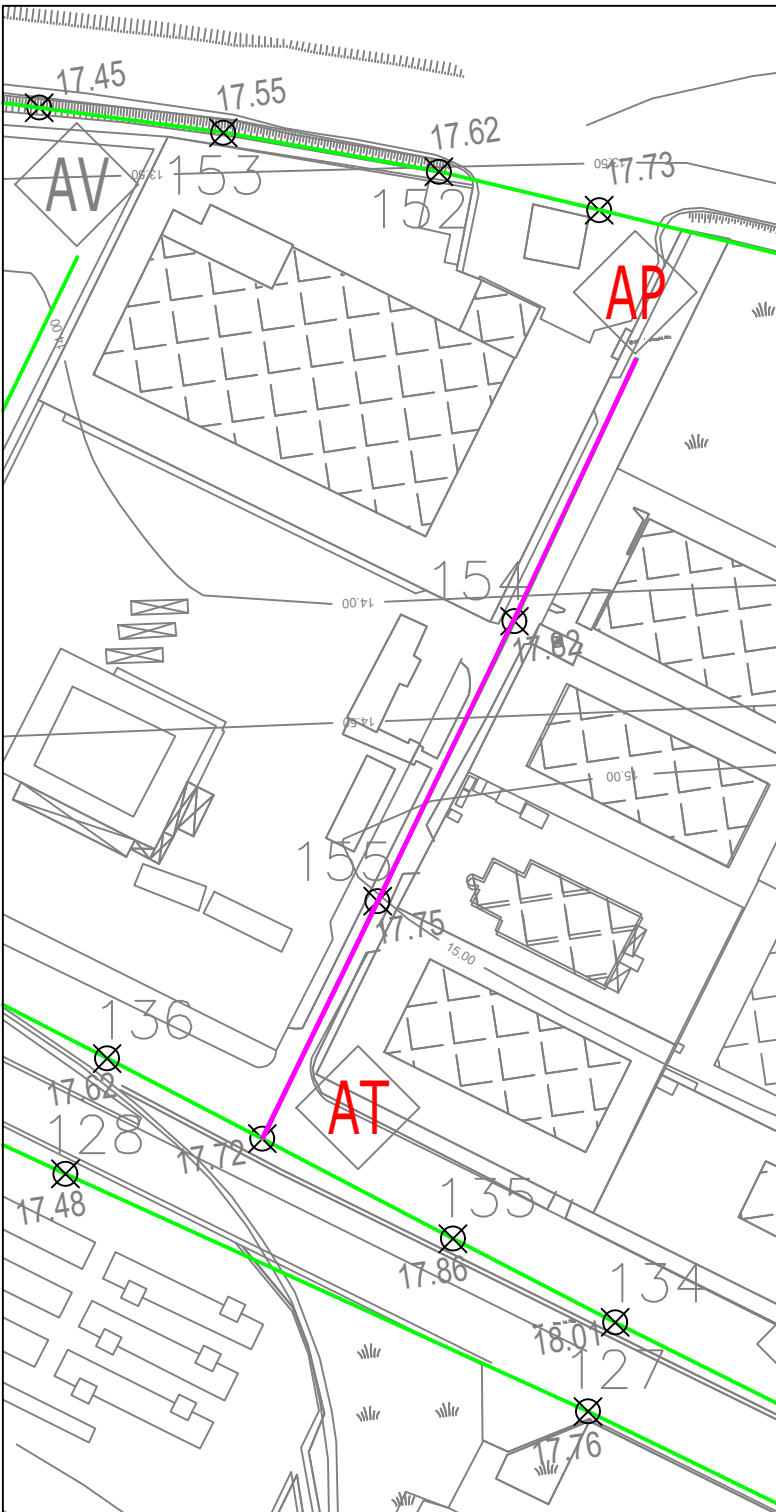
PROGETTISTA
Ing. Carlo TRAMONTANA

CONSORZIO PER L'AREA DI SVILUPPO INDUSTRIALE DI CASERTA
Viale Mattei n° 36 - 81100 CASERTA - Tel. 0823-329388/Fax. 0823 327044 - PEC: asi.caserta@pec.it

		[A] architettura		[E] edilizia		[ST] strutture		[I] impianti		[U] urbanizzazioni		[SA] sicurezza		[D] documenti	
PROGETTO										PRODOTTO		TAV.27			
PARTICOLARE TRATTO CON PROFILO AP-AT										PRODOTTO					
										PRODOTTO					
										PRODOTTO					
Collaborazione: Arch. Michelangelo RICCIOTTI Arch. Rosalia SANTONASTASO										AUT.					
										REDA TTO					
										VERIFICATO					

Il presente elaborato è di proprietà esclusivo del Consorzio ASI di Caserta e la sua riproduzione è vietata senza il consenso dell'Ente

PARTICOLARE TRATTO CON PROFILO



Tratto AP-AT (Strada esistente)

PICCHETTI DI RIFERIM.	AP	154	155	AT
SEDE STRADALE	pertinenza strada esistente			
DIAMETRO	PEADØ90	PEADØ90	PEADØ90	
SCALE: Orizzontale: 1/2000 Verticale: 1/200 Poz. tipo "A"= sfiato Poz. tipo "B"= scarico Quota Rif.= 0				
QUOTA STRADA [m]	17.73	17.82	17.75	17.72
QUOTA SCORRIMENTO [m]	16.23	16.32	16.25	16.22
PROF.SCORRIMENTO [m]	1.5	1.5	1.5	1.5
PROF.MEDIA SCORRIM. [m]		1.5		1.5
DISTANZE PARZIALI [m]		95.75	103.06	87.27
DISTANZE PROGRESSIVE [m]	0	95.75	198.81	286.08